

PHOTOMONTAGE N°50 : VUE DEPUIS LE CIMETIÈRE AU PIED D'ÉGLISE SAINTE-BENOÎTE DE FALVY

Données techniques du photomontage





Coordonnées en L93		Alt. NGF
X	Y	
696957	6969161	54,3 m

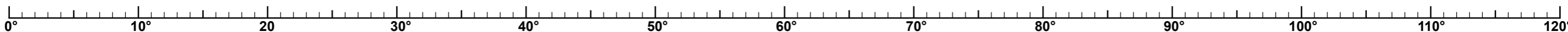
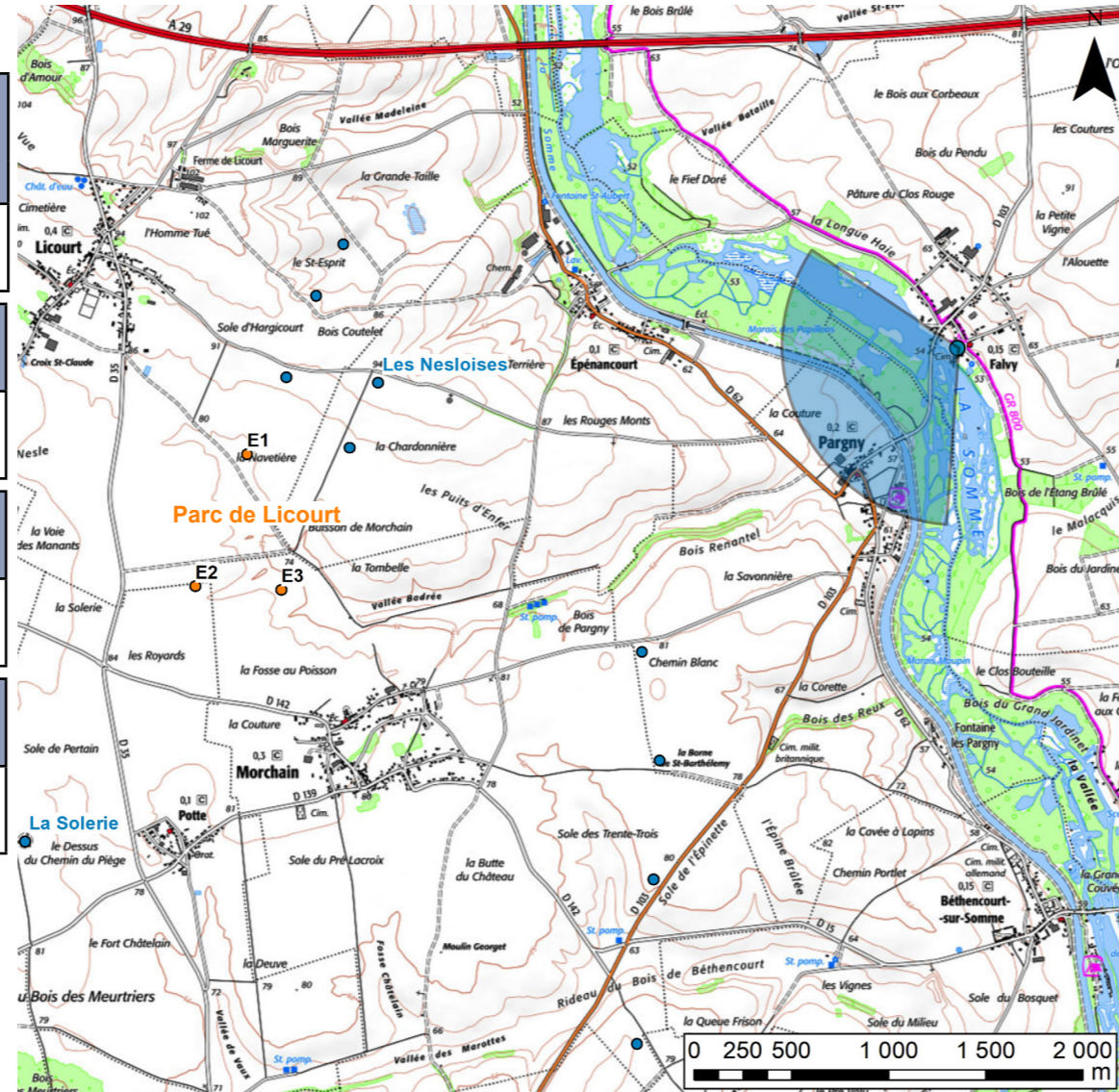
Date	Heure	Focale
02/06/2022	09:58	50mm

Azimut/Champ	Nbr d'éoliennes visibles
244° / 120°	2/3

Eolienne la plus proche	Eolienne la plus éloignée
E3 / 3 692 m	E2 / 4 105 m

Légende:

-  Projet éolien de Licourt
-  Parc éolien en service
-  Projet éolien accordé
-  Projet éolien en instruction



PHOTOMONTAGE N°50 : VUE DEPUIS LE CIMETIÈRE AU PIED D'ÉGLISE SAINTE-BENOÎTE DE FALVY

Valeur de l'impact

FAIBLE

Choix du point de vue :

Evaluer les visibilitées depuis le cimetière au pied de l'église Sainte-Benoîte de Falvy.

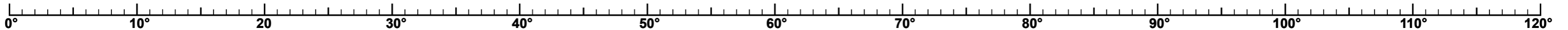
Observations :

L'église réglementée de Falvy et son cimetière sont relativement cloisonnés au sein d'un contexte végétalisé et de maisons habitées. Les vues lointaines sont réduites. Avec la diminution de gabarit à 180m seules E1 et E3 resteront visibles depuis l'église, et uniquement les bout de pales, à travers un épais couvert végétal. La visibilité du parc est ici très faible.

Etat initial 120°



Vue panoramique 120°





Vue réaliste 40°. Pour restituer le réalisme du photomontage, observez-le à une distance d'environ 55 cm (format A3)



Vue réaliste 40°. Pour restituer le réalisme du photomontage, observez-le à une distance d'environ 55 cm (format A3)



Vue réaliste 40°. Pour restituer le réalisme du photomontage, observez-le à une distance d'environ 55 cm (format A3)

PHOTOMONTAGE N°51 : VUE DEPUIS LA RUE DE L'ÉGLISE À FALVY

Données techniques du photomontage





Coordonnées en L93		Alt. NGF
X	Y	
696996	6969198	56,9 m

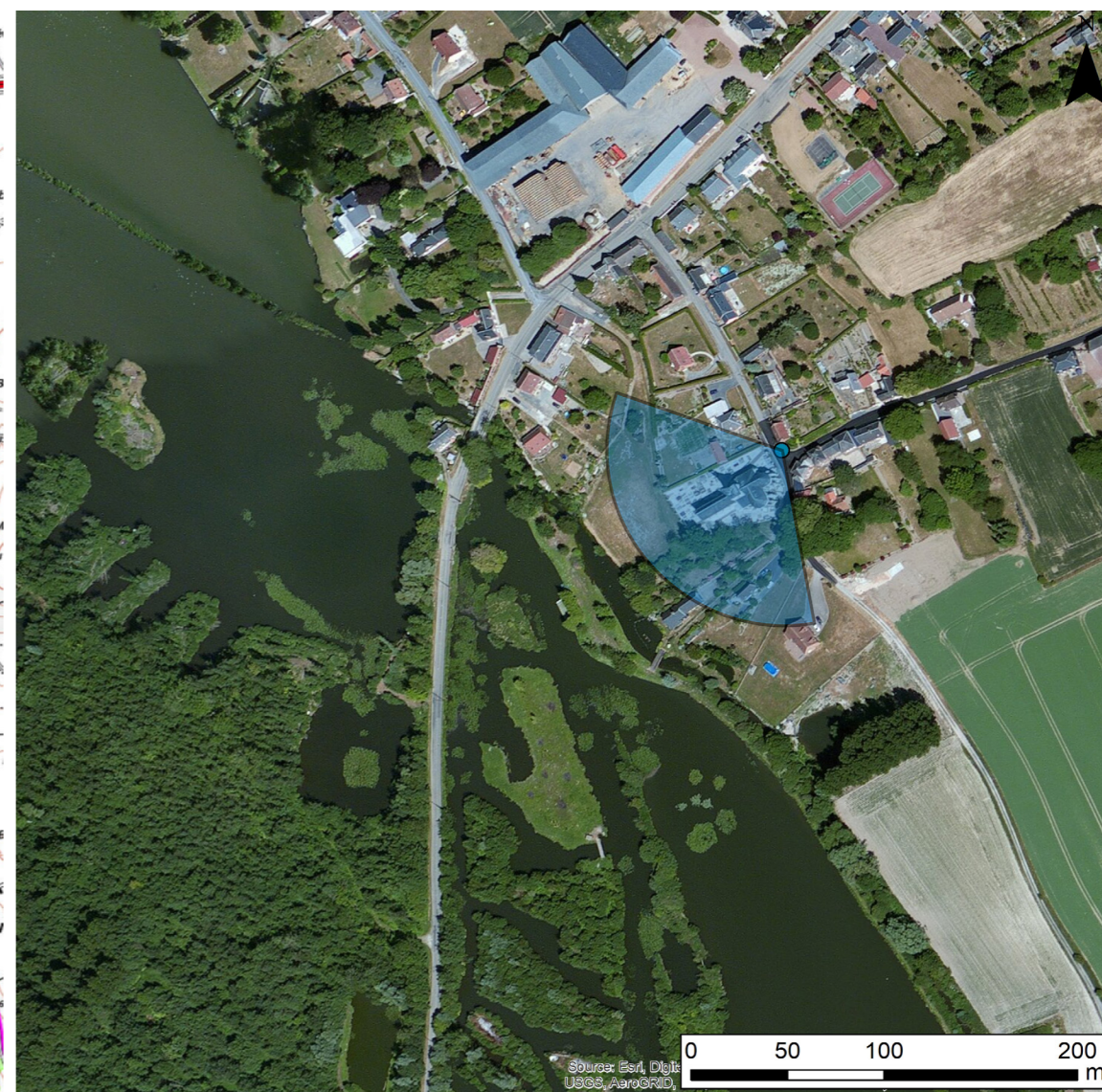
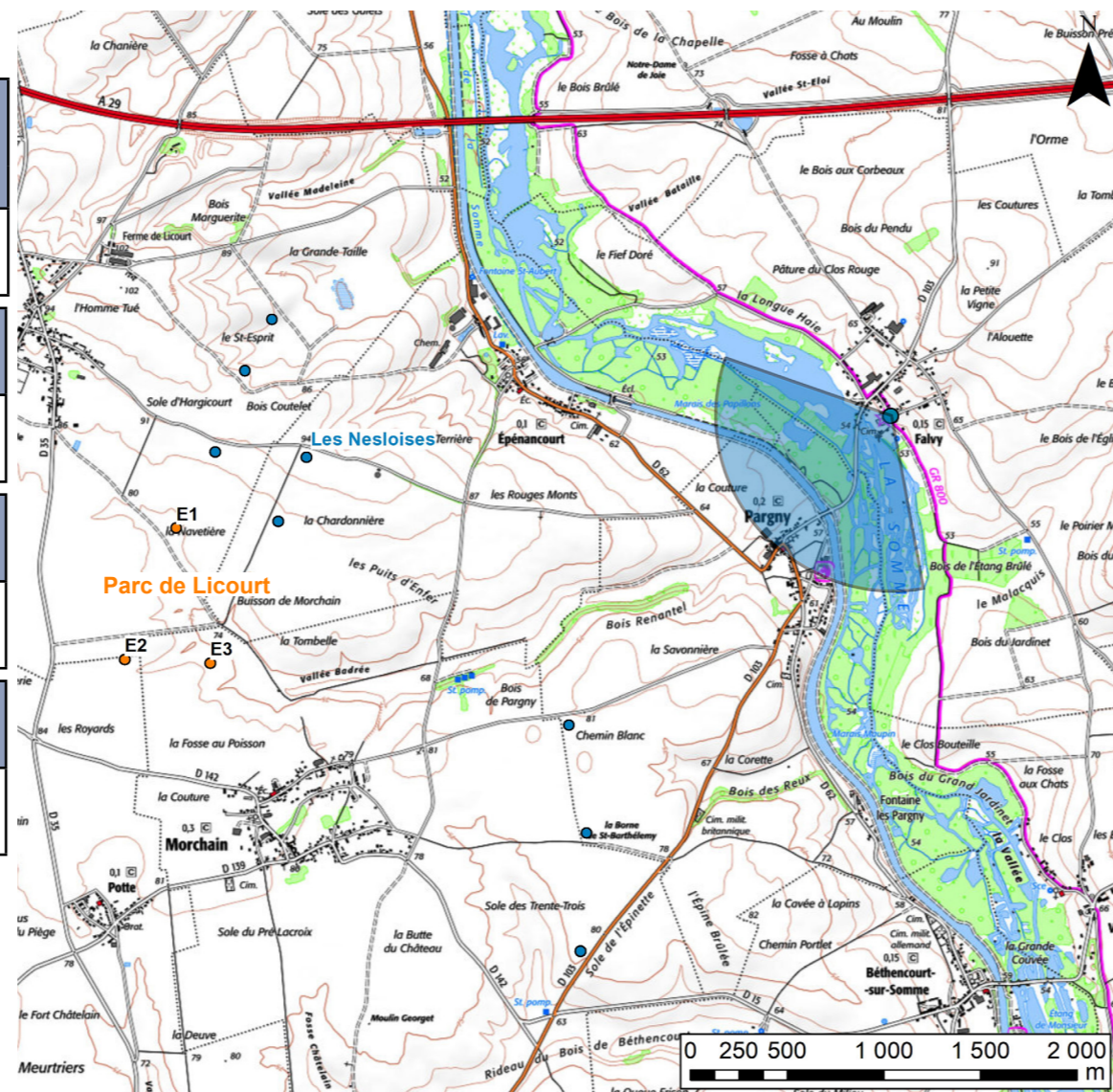
Date	Heure	Focale
02/06/2022	09:54	50mm

Azimut/Champ	Nbr d'éoliennes visibles
230° / 120°	1/3

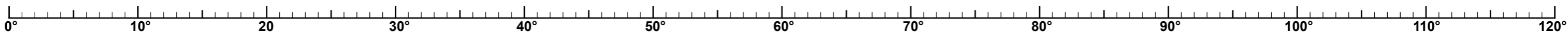
Eolienne la plus proche	Eolienne la plus éloignée
E1 / 3 738 m	E2 / 4 153 m

Légende:

	Projet éolien de Licourt		Parc éolien en service
	Projet éolien accordé		Projet éolien en instruction



Vue filaire 120°



PHOTOMONTAGE N°51 : VUE DEPUIS LA RUE DE L'ÉGLISE À FALVY

Valeur de l'impact

FAIBLE

Choix du point de vue :

Evaluer les visibilitées depuis la rue de l'église à proximité de l'entrée du cimetière de Falvy.

Observations :

Le contexte bâti autour de l'église de Falvy (MH15) ferme les vues. Avec le changement de gabarit à 180 m, le bout de pale de l'éolienne E3 n'est quasiment plus visible. Les éoliennes E1 et E2 sont masquées par le bâti et un épais couvert végétal.

Etat initial 120°



©An Avel Energy 2022

Vue panoramique 120°



©An Avel Energy 2022

0° 10° 20° 30° 40° 50° 60° 70° 80° 90° 100° 110° 120°



Vue réaliste 40°. Pour restituer le réalisme du photomontage, observez-le à une distance d'environ 55 cm (format A3)



©An Avel Energy 2022

Vue réaliste 40°. Pour restituer le réalisme du photomontage, observez-le à une distance d'environ 55 cm (format A3)



©An Avel Energy 2022

Vue réaliste 40°. Pour restituer le réalisme du photomontage, observez-le à une distance d'environ 55 cm (format A3)

